

PistenBully®

SNOWsat

sn^owsat®

УПРАВЛЕНИЕ СНЕГОМ.



ГЕНЕРАЛЬНОЕ
ПРЕДСТАВИТЕЛЬСТВО

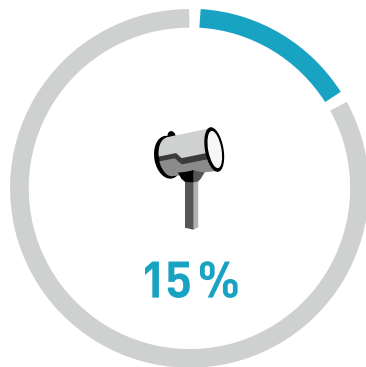


snOwsat[®]
by PistenBully



SNOWsat

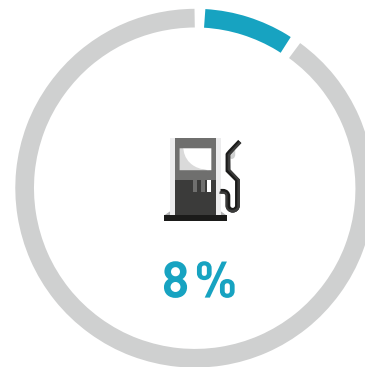
СОКРАЩЕНИЕ ОПЕРАЦИОННЫХ РАСХОДОВ.



15%

15%

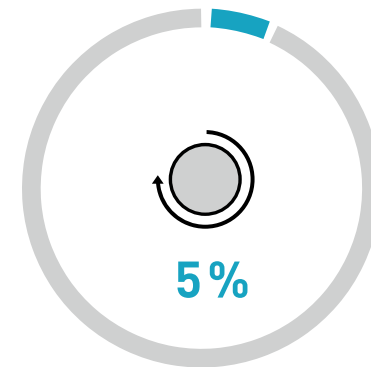
**СОКРАЩЕНИЕ
ПРОИЗВОДСТВА
ИСКУССТВЕННОГО
СНЕГА.**



8%

8%

**СОКРАЩЕНИЕ
ТОПЛИВНЫХ
ЗАТРАТ.**



5%

5%

**СОКРАЩЕНИЕ
ВРЕМЕНИ
РАБОТЫ.**



Спутник GPS/GLONASS

GPS-антенна
Измерение глубины
Грунт — исходная точка

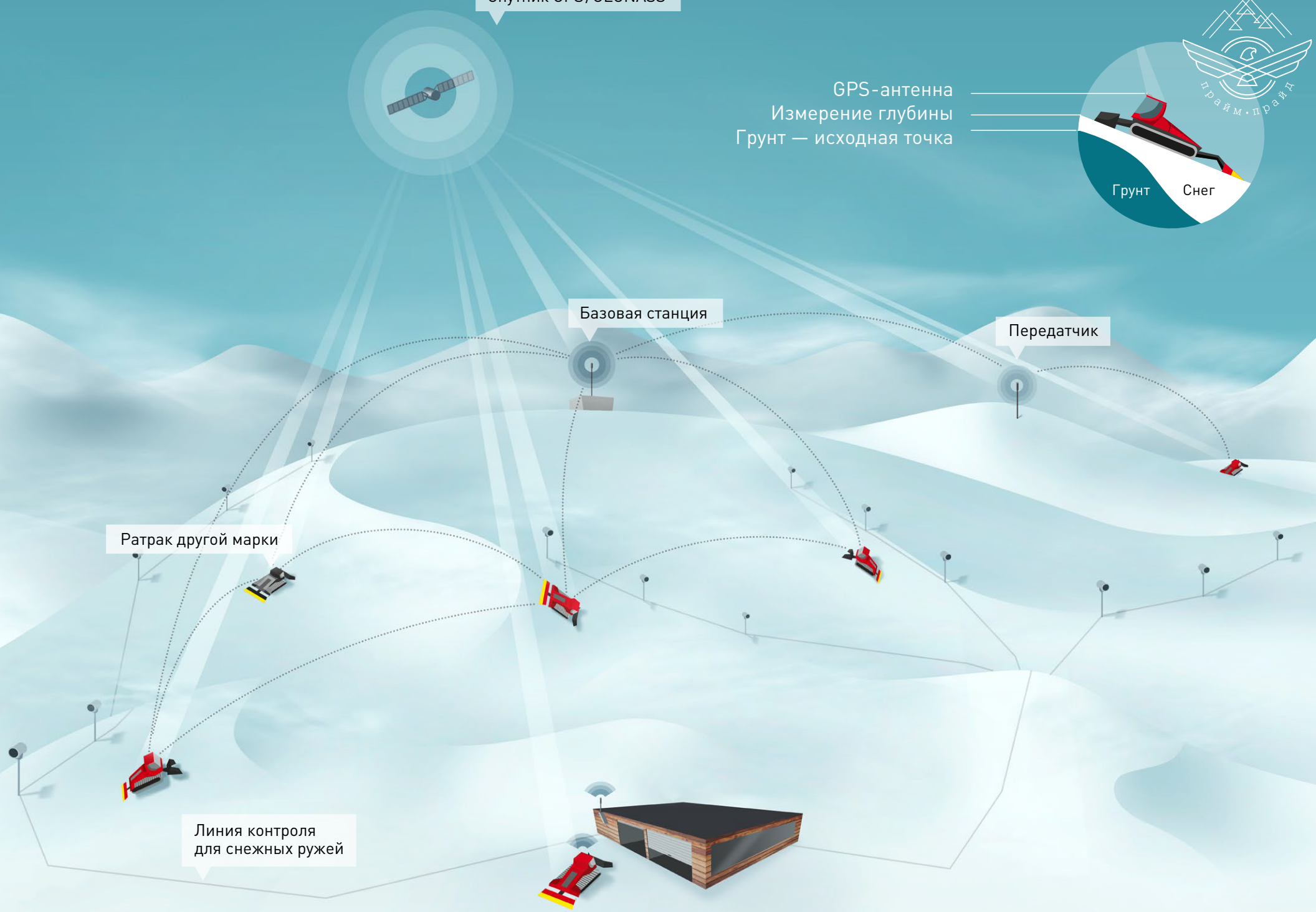


Базовая станция

Передатчик

Ратрак другой марки

Линия контроля
для снежных ружей



SNOWsat

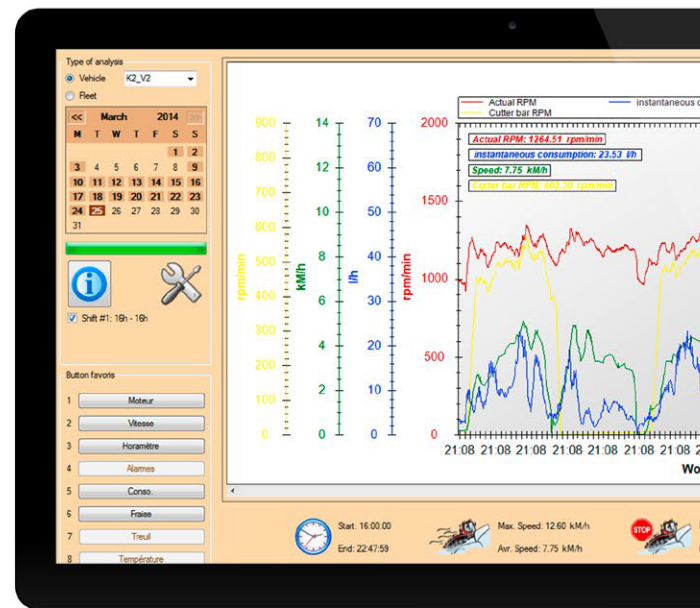
ВСЁ В ЦВЕТЕ!



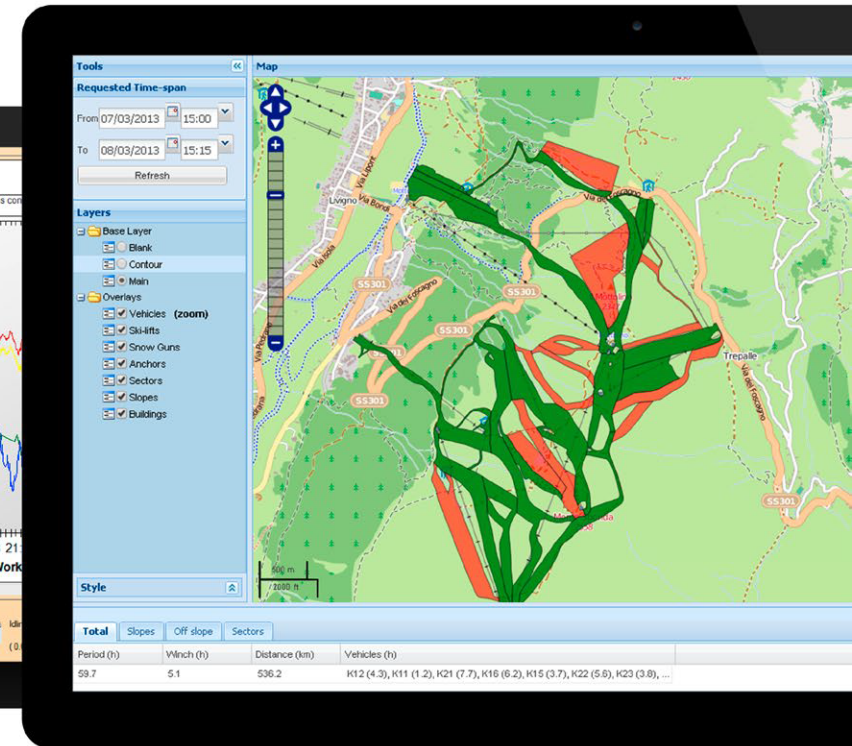
1



2



3



1 2 Монитор с тачскрином внутри ратрака.

- Отображает анкерные зацепы, снежные ружья, границы трасс и прочие объекты инфраструктуры.
- Показывает обработанные трассы и толщину снега в текущей точке, а также на обработанной поверхности.

3 SNOWsat CAN

- Данные каждой машины в реальном времени.
- Настраиваемый вид отображения, сортировка данных.



4 5 SNOWsat парк

- Отображение обработанных площадей.
- Облегчает постановку задачи парку машин.
- Графики и таблицы, детально отображающие все данные машин для оптимизации их использования.
- Возможность экспорта данных.
- Доступен на нескольких языках.
- Идентификация ратракиста.
- Управление затратами.

6 7 SSNOWsat Z

- Отображение толщины снега с точностью +/- 3 см.
- Отображение анкеров и снежных ружей.
- Оптимизация процессов производства снега.
- Интерфейс для сопоставления данных о текущей толщине снега и количестве снега, необходимого к производству.



**СОЗДАНИЕ
ЦИФРОВОЙ МОДЕЛИ СКЛОНА
С ПОМОЩЬЮ ВЕРТОЛЁТА.**



ГЕНЕРАЛЬНОЕ
ПРЕДСТАВИТЕЛЬСТВО

Спасибо.

СЕРГЕЙ ОРЛОВ